

# MESURES DE PREVENTION ATTAQUES TERRORISTES & ENTREPRISES



## 10 POINT CLÉS

de prévention, sécurité et protection de votre entreprise, de vos personnels, de vos clients et de vos visiteurs

- 1 Evaluer les risques et identifier les menaces et leurs probabilités
- 2 Prendre en compte les questions de sécurité le plus en amont possible (dès l'installation)
- 3 Intégrer la sensibilisation à la sécurité à la culture de votre entreprise
- 4 Assurer un bon entretien général des locaux
- 5 Réduire ou maîtriser les points d'accès
- 6 Installer des dispositifs appropriés de sécurité et de prévention. Combinez éventuellement moyens humains, physiques et technologiques
- 7 Analyser les procédures de traitement du courrier
- 8 Vérifier les identités et les références lors des recrutements et du recours à la sous-traitance
- 9 Prendre les précautions nécessaires en matière de sécurité informatique et protéger les informations
- 10 Elaborer, planifier et tester vos plans de prévention, document unique et éventuellement continuité des activités

**IDENTIFIEZ VOS OBJECTIFS PRIORITAIRES DE PROTECTION**  
tout en cernant vos vulnérabilités



**LES PERSONNES**

Personnel, visiteurs, partenaires, clients ,...



**LES ACTIFS PHYSIQUES**

Bâtiments, contenus, équipements, production, matériaux,...



**LES DONNÉES ET INFORMATIONS**

Électroniques et papier



**LES PROCESSUS ET CIRCUITS CLÉS**

Chaînes d'approvisionnement, procédures critiques,...

MÉTHODOLOGIE DE RÉFLEXION ET ACTIONS DE PRÉVENTION DES ATTAQUES TERRORISTES



Etre attentif aux informations données par l'administration et les médias à propos du climat de sécurité et des activités terroristes



S'interroger sur l'organisation, la disposition des bâtiments ou du personnel qui pourraient attirer, faciliter une attaque terroriste



Identifier les relations d'affaires ou les organisations qui pourraient être la cible d'une attaque terroriste



Accorder une attention particulière aux dommages collatéraux que pourraient produire une attaque terroriste contre une entreprise voisine

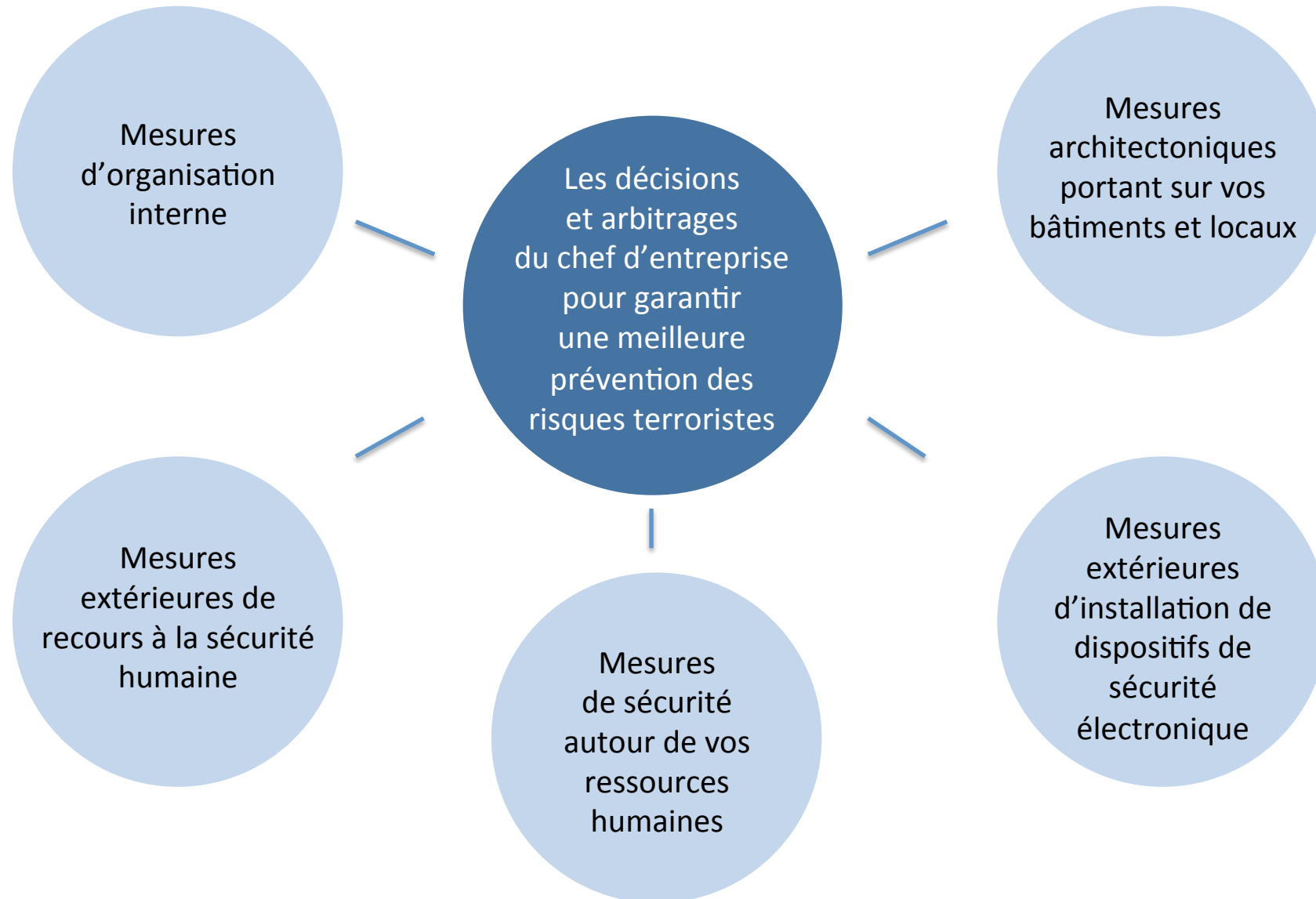


Identifier ce qui pourrait susciter l'intérêt d'une action terroriste : matériaux, plans, expertise technique ou accès à d'autres locaux

## LES ACTIONS QUE VOUS DEVRIEZ AVOIR MISES EN PLACE

Pour la prévention et la sécurité de votre entreprise

- 1 Contracter une assurance et responsabilité civile obligatoire ou complémentaires des locaux et des effectifs
- 2 L'installation des équipements et des plans pour lutter contre l'incendie, le vol et la criminalité
- 3 Mise en place de procédures de protection de l'intégrité des salariés
- 4 Intégration d'une protection contre les virus informatiques et les pirates
- 5 Adoption d'un plan de prévention et de continuité de l'activité



## RÉAGIR EN CAS D'ATTAQUE TERRORISTE

AVANT L'ARRIVÉE DES FORCES DE L'ORDRE, CES COMPORTEMENTS PEUVENT VOUS SAUVER

### 1/ S'ÉCHAPPER *si c'est impossible* 2/ SE CACHER

**1** Localisez le danger pour vous en éloigner

**1** Enfermez-vous et barricadez-vous

**2** Éteignez la lumière et coupez le son des appareils

**3** Éloignez-vous des ouvertures, allongez-vous au sol

**4** **SINON**, abritez-vous derrière un obstacle solide (mur, pilier...)

**5** Dans tous les cas, coupez la sonnerie et le vibreur de votre téléphone

Si possible, aidez les autres personnes à s'échapper

Ne vous exposez pas

Alertez les personnes autour de vous et dissuadez les gens de pénétrer dans la zone de danger

### 3/ ALERTER

ET OBÉIR AUX FORCES DE L'ORDRE

**17** ou **112**

Dès que vous êtes en sécurité, appelez le 17 ou le 112

Ne courez pas vers les forces de l'ordre et ne faites aucun mouvement brusque

Gardez les mains levées et ouvertes

### VIGILANCE

- Témoin d'une situation ou d'un **comportement suspect**, vous devez contacter les forces de l'ordre (17 ou 112)
- Quand vous entrez dans un lieu, repérez les **sorties de secours**
- Ne diffusez aucune information sur l'intervention des forces de l'ordre
- Ne diffusez pas de rumeurs ou d'informations **non vérifiées** sur Internet et les réseaux sociaux
- Sur les réseaux sociaux, **suivez les comptes @Place\_Beauvau et @gouvernementfr**



Pour en savoir plus :  
[www.encasdattaque.gouv.fr](http://www.encasdattaque.gouv.fr)



# MESURES DE PREVENTION ATTAQUES TERRORISTES & ENTREPRISES



*Document réalisé par la CPME et le SNES – Décembre 2015*